

Fiche technique
La Soupe Aux Oreilles
Cie Les Passeurs d'Ondes
Spectacle de théâtre musical jeune public

Equipe en tournée : 4 personnes

Deux comédiens : **Victoria Erulin, Nicolas Senty**,
Metteur en scène : **Lo Glasman**, accueil, présentation,
assistant plateau et son.
Régisseur tournée et lumière : **Freddy Candy**.

Prévoir 3 à 4 loges.



Durée : 1h15

Spectacle sans entracte pouvant être suivi d'un temps didactique et d'une rencontre de 20 à 30mn.

Plateau : ouverture 8m, profondeur 4m. (Dimension minimale) Prévoir une « Allemande » à Cour. Besoin du noir complet dans la salle.

Installation

2 services de 4 heures : montage du décor, balance son, implantation lumière, préparation et échauffement des comédiens. Durée minimale de pause entre deux représentations : 45 mn. Possibilité de réduire le temps de montage en fonction de la préimplantation lumière et son et de l'équipe technique d'accueil ; nous contacter.

Décor

Le décor est constitué principalement de la table et de l'armoire de la Sorcière, de la guitare et l'ampli de Cranio, et d'un chaudron sur pied.

Pyrotechnie

Nous utilisons au cours du spectacle une machine à fumée fonctionnant avec de la fumée liquide. Intervient également un simulacre d'explosion à l'intérieur du chaudron réalisé avec de la fumée rapide. Ces composants sont des outils de spectacles professionnels qui ne présentent aucun danger. Toutefois si cela peut poser un problème avec votre salle merci de nous contacter.

Lumière

10 Par 64 CP61
17 PC 1KW
8 découpes type 614 RJ + 3 iris
2 horiziodes
25 circuits - 1 console lumière programmable
Pour les gélatines et l'implantation, se référer au plan de feux.

Son

Le spectacle utilise
1 bande enregistrée,
3 micros voix (2 micro tête HF + 1 MICRO pied),
1 guitare acoustique reprise par la sono,
1 guitare électrique (amplifiée sur scène) non reprise par la sono

À fournir par la salle

1 Système son adapté à la salle avec 3 retours sur le plateau
1 platine CD, 1 micro sur pied (type SM58 ou équivalent, HF apprécié), 1 DI mono (pour la guitare

Fourni par la compagnie

2 micros-cravates HF (prévoir le branchement sur la console de la salle)

Électricité

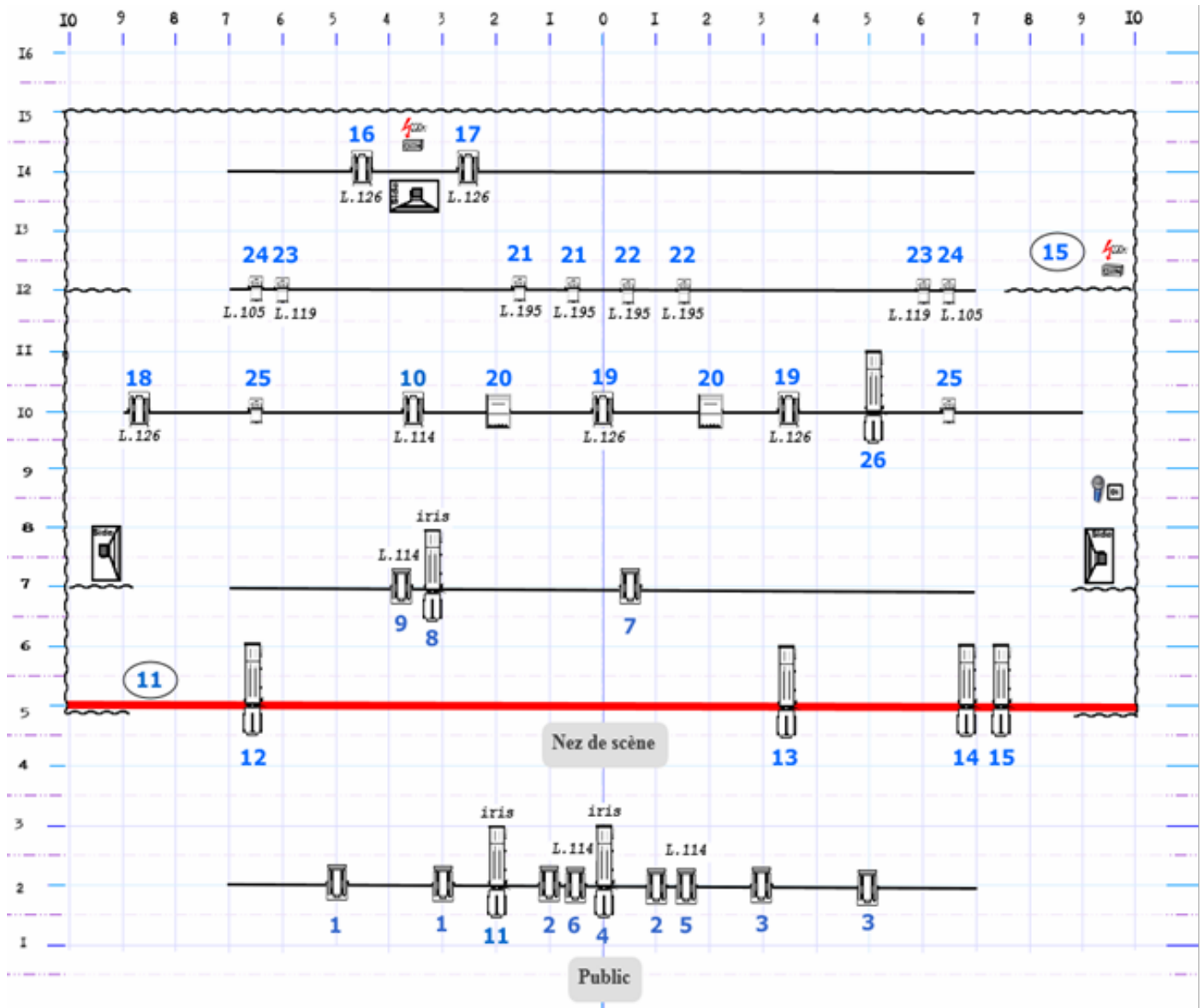
Deux directs sont nécessaires à Cour (1 en avant-scène et 1 au lointain). Ils seront sur une phase indépendante de l'installation lumière (branchement amplificateur).

Fiche technique

La Soupe Aux Oreilles

Cie Les Passeurs d'Ondes

Exemple de plan de feu



Le plan de feu est adapté suivant les salles.

Régisseur : Freddy Candy 06.59.12.26.60 / freddy.regie@gmail.com
 Administration : 07 60 50 04 59 / contact@lespasseursdondes.com